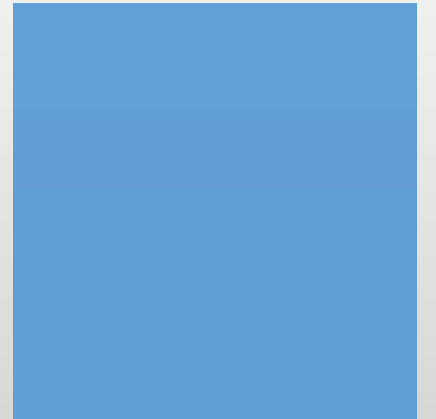


CONSENSO
FMMLA
Future Mobility & Logistic Advisor



IL MONDO DEI TRASPORTI E' UN CAMPO IN CONTINUA EVOLUZIONE, CHE DA SEMPRE SEGUE LE INNOVAZIONI TECNOLOGICHE, STRUMENTALI E AMBIENTALI.

BIG, SEMPRE AL PASSO CON I CAMBIAMENTI, HA CREATO IN COLLABORAZIONE CON APAVE (ENTE DI CERTIFICAZIONE DELLE COMPETENZE) UN CORSO DI FORMAZIONE INNOVATIVO, ALL'AVANGUARDIA E ALTAMENTE PROFESSIONALE, CON L'OBIETTIVO DI FORMARE I FUTURI MANAGER DEL SETTORE LOGISTICA E TRASPORTI



PER RENDERE IL PROCESSO DI APPRENDIMENTO
COINVOLGENTE ED EFFICACE LA FORMAZIONE
MANAGERIALE È CARATTERIZZATA DA:

- Qualità dei contenuti
- Chiarezza di esposizione
- Connubio tra teoria e pratica
- Apprendimento e applicazione sul campo
- Esercitazioni, attività interattive e di gruppo



IL MOBILITY&LOGISTIC ADVISOR E' UNA FIGURA PROFESSIONALE CHE SUPPORTA I CLIENTI ATTRAVERSO PROCESSI DI OTTIMIZZAZIONE E OFFRE SERVIZI DI CONSULENZA AL FINE DI INNOVARE IL PROCESSO DI MONITORAGGIO DELLA PROPRIA FLOTTA AZIENDALE



**FUTURE MOBILITY
& LOGISTIC ADVISOR**

Van & Truck

A CHI E' RIVOLTO IL CORSO?



A CHI OPERA NEL SETTORE
LOGISTICA E TRASPORTI
ED E' ALLA RICERCA DI
UNA CRESCITA
PROFESSIONALE

A CHI E' APPASSIONATO
DEL SETTORE E CERCA UN
PERCORSO
SPECIALIZZANTE

A CHI POSSIEDE SPICcate
CAPACITA' COMUNICATIVE
E RELAZIONALI,
AMBIZIONE E
MOTIVAZIONE



STRUTTURA

FORMAZIONE IN AULA

FORMAZIONE SU CAMPO

PROJECT WORK

ON THE JOB TRAINING

STAGE OPERATIVO



AREE TEMATICHE

NORMAZIONE TECNICA

TECNOLOGICA

ORGANIZZAZIONE COMMERCIALE

CONTESTO AMBIENTALE

LEGISLAZIONE NAZIONALE E
INTERNAZIONALE

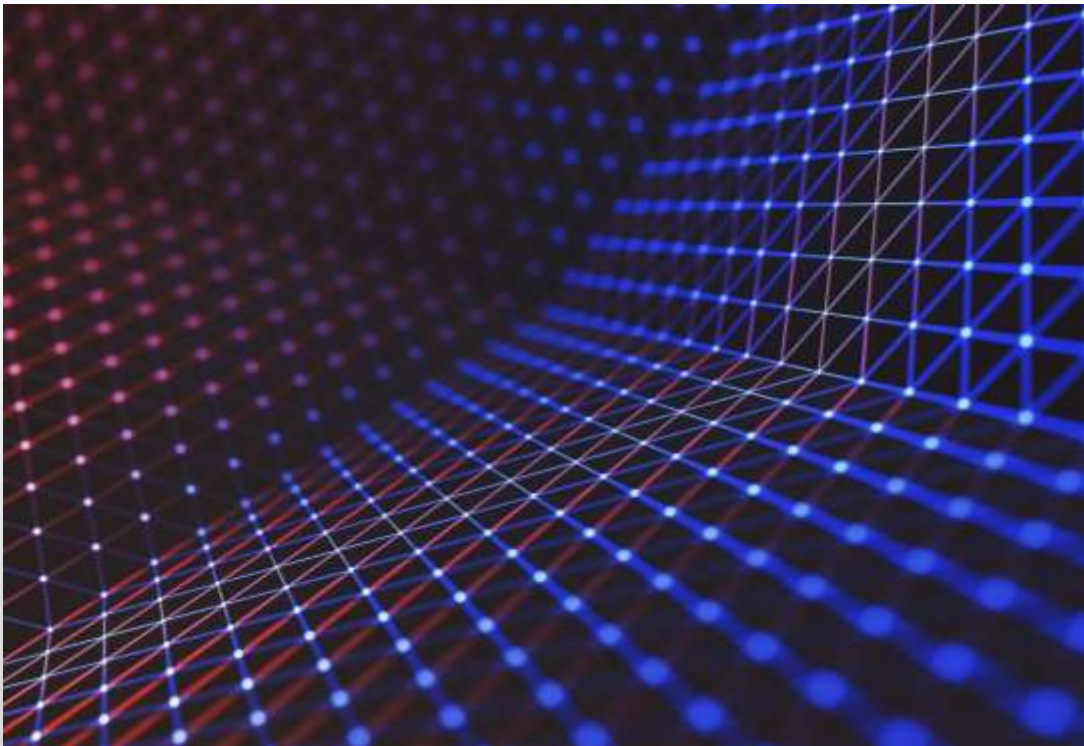


AREA NORMAZIONE TECNICA



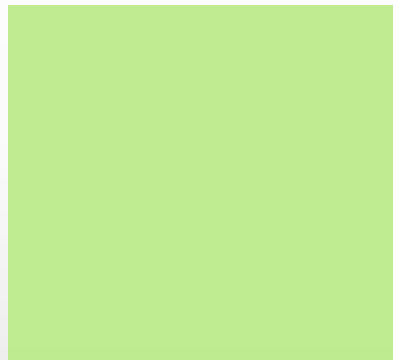
- Principi di gestione aziendale
- Principi di bilanci di sostenibilità
- Elementi dei sistemi di gestione aziendale in accordo alle norme ISO (9001, 14001, SA8000)
- Lettura e comprensione di bilanci aziendali di aziende VIC
- Contabilità industriale
- Piattaforme tecnologiche
- Connessioni della piattaforma con i requisiti di un sistema di tipo ISO 9000

AREA TECNOLOGICA



- Caratteristiche tecniche dei prodotti/servizi del cliente (componenti, allestimenti, motori, Canbus, centraline ecc...)
- Analisi dei margini, ricarico, rotazione, margine di contribuzione, MOL, risultato di esercizio, break-even, indici ROI, ROE, ROS, TCO
- Competenze relazionali
- Criteri per la gestione efficace di trattative commerciali
- Tecniche di intervista
- Negoziazione
- Aspetti legali della trattativa
- Tecniche di prevenzione dei reclami dei clienti

AREA ORGANIZZAZIONE COMMERCIALE



- Principali forme di organizzazione del settore VIC
- Modello distributivo
- Elementi di base su smart contract e blockchain
- Strategia aziendale: wellness
- Stili comportamentali

AREA CONTESTO AMBIENTALE



- Differenti prestazioni dei carburanti tra prestazioni e inquinamento generato
- Sistemi di mobilità e reti di approvvigionamento dell'energia
- Evoluzione del mercato del trasporto in chiave PNRR
- Digital innovation, web marketing e social media, il valore del singolo nell'affermazione del brand

AREA LEGISLAZIONE NAZIONALE E INTERNAZIONALE



- Basi di legislazione nazionale e internazionale applicabile al settore VIC
- Buone prassi anche di tipo non formale del settore VIC
- Patenti, trasporto, leggi di riferimento
- Polizze assicurative

IN CAMPO

- ✓ *Un project work* operativo presso allestitori significativi del settore
- ✓ *On the job training* presso una filiale di spedizione di rilevanza nazionale
- ✓ *Stage operativo* presso un parco automezzi di rilevanza nazionale nel settore logistica e delivery



AL TERMINE DEL PERCORSO FORMATIVO IL *LOGISTIC ADVISOR* SARA' IN GRADO DI:

Supportare le aziende di trasporto nelle scelte commerciali

Diminuire il grado di rischio del business del cliente

Suggerire eventi di riqualificazione del settore

Favorire pacchetti informativi brandizzati per trasmettere i principi della mobilità innovativa

Suggerire soluzioni performanti anche in relazione al contesto ambientale di riferimento

Sviluppare il potenziale di crescita dei clienti

4 MOTIVI PER ISCRIVERSI SUBITO

- Formazione con professionisti ed esperti del settore logistica e trasporti
- 100% in presenza con possibilità' di collegamento da remoto
- Network di aziende e professionisti per arricchire la propria rete professionale
- Certificazione riconosciuta

GIUGNO-SETTEMBRE 2021

PRIMA EDIZIONE

MAGGIO-LUGLIO 2022

SECONDA EDIZIONE

VERSO LA TERZA EDIZIONE

OTTOBRE – DICEMBRE 2022

ROMA E ONLINE 📍



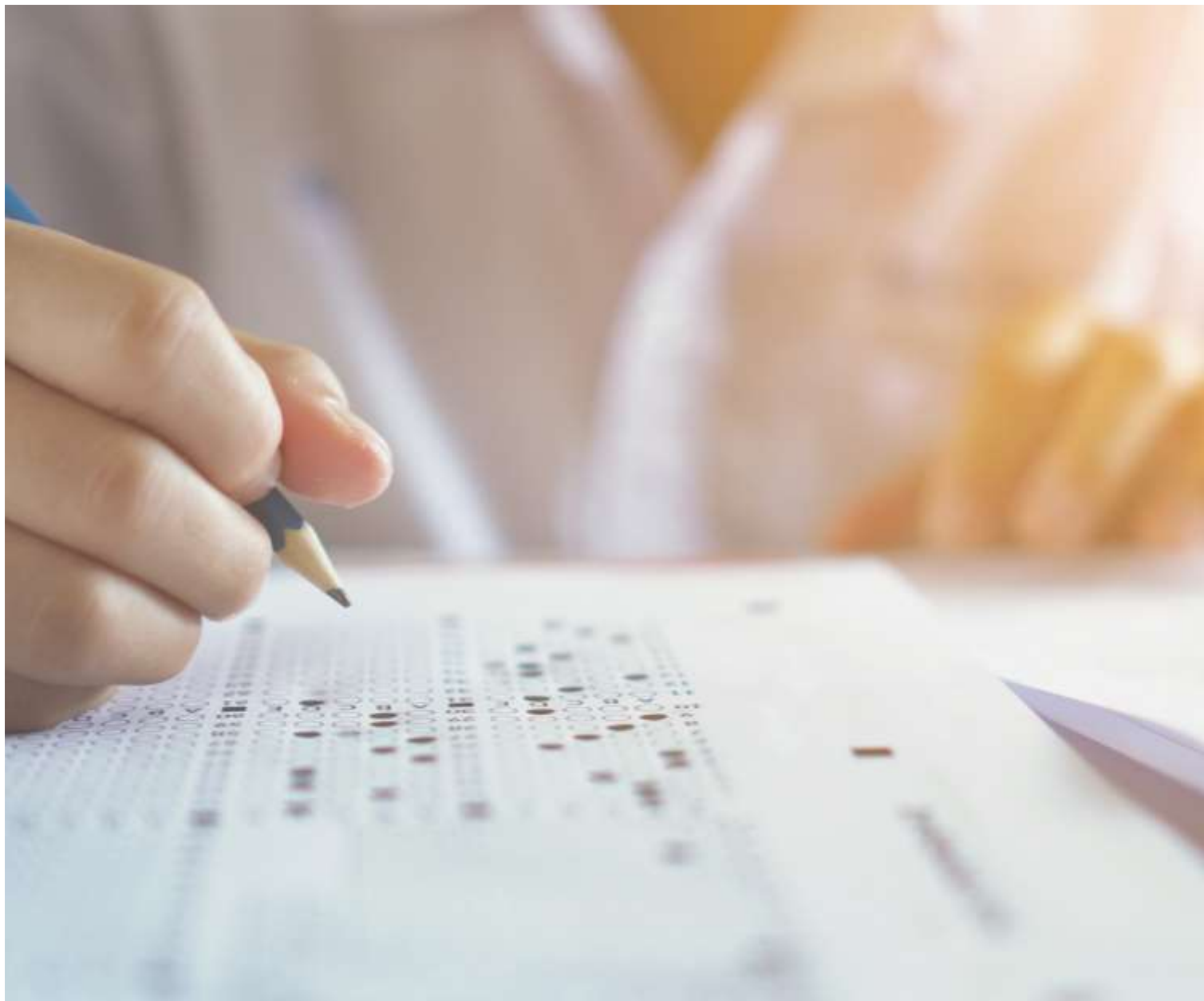
COME ISCRIVERSI?



L'ISCRIZIONE AL CORSO PREVEDE
IL VERSAMENTO DI 600 EURO (IVA
ESCLUSA) DA EFFETTUARE
TRAMITE BONIFICO BANCARIO.
LA QUOTA COMPRENDE:

- Kit di benvenuto
- Materiale didattico
- Coffe breaks
- Pranzo
- Spostamenti durante la
formazione su campo





L'ISCRIZIONE ALL'ESAME FINALE
PREVEDE IL VERSAMENTO DI UNA
QUOTA PARI A 130 EURO TRAMITE
BONIFICO BANCARIO

Superato l'esame finale l'ente di
certificazione APAVE rilascerà una
certificazione della validità di 3 anni
con possibilità di rinnovo



NON PERDERE QUESTA
OPPORTUNITA',
INVIA LA TUA CANDIDATURA A:

segreteria@bigroup.pro

Oppure visita il nostro sito www.bigroup.pro dove
troverai nella nostra Smart Business School il format per
la candidatura

